

Семинар для новых независимых государств

## Совместная инициатива по информации в области нефти (JODI)

Г-н Жером Гарсия



Международное энергетическое агентство  
Франция, Париж

81 000 600 8000

## Краткая история происхождения JODI





## Осуществление: как можно проще

СОВМЕСТНОЕ ФОРМИРОВАНИЕ БАЗЫ ДАННЫХ  
 APERC/ЕВРОСТАТ/ОЭСР-МЭА/ OLADE/ОПЕК/ООН

**Простой формат (42 точки ввода данных)**

Страна: \_\_\_\_\_  
 Месяц: \_\_\_\_\_  
 Единица: \_\_\_\_\_

		Crude Oil	Petroleum Products					
			LPG	Gasoline	Kerosene	Gas/Diesel Oil	Fuel Oil	Total Oil
Production	Output							
Imports	Imports							
Exports	Exports							
Stocks	Closing Change							
Refinery Intake	Demand							

**Месяц -1 и Месяц -2**

**Выбор единиц остается за организациями**

**Простые определения**

## JODI – Как она работает?



## Значительный прогресс/достижения за последние три года

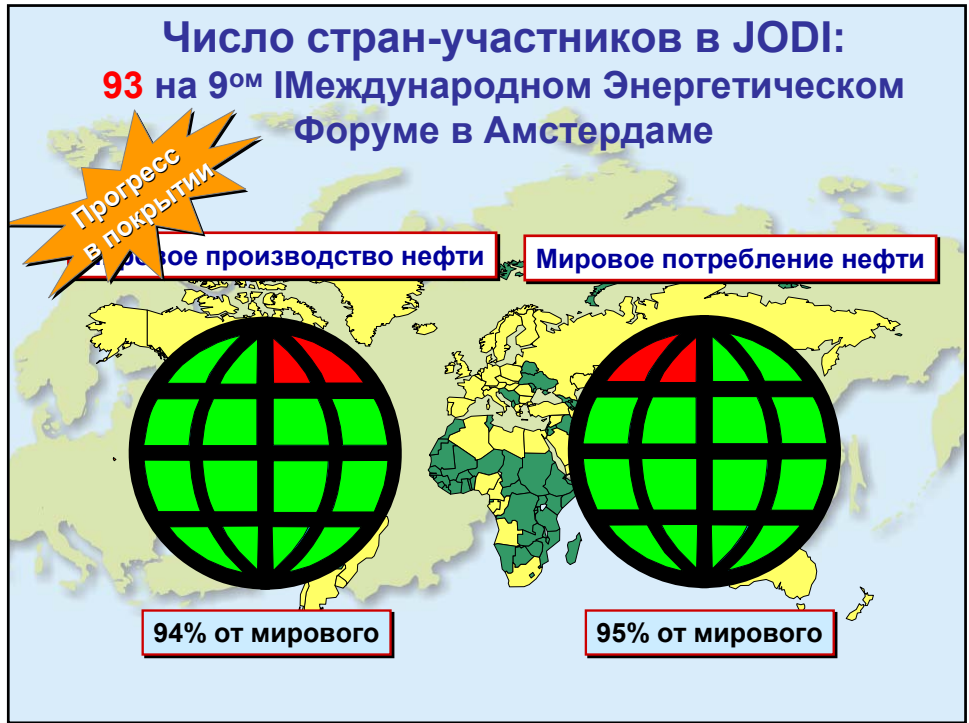
### ❖ Механизмы отчетности на уровне страны:

- Создание механизма там, где его не было
- Переход от М-3 к М-2 до М-1
- Меньше вопросов конфиденциальности
- Лучшее качество данных

### ❖ Постоянное расширение сферы действия

### ❖ Всемирная база данных в рамках JODI





Beyond 20/20 Professional Browser - [Joint Oil Data Initiative Global data (Read-only)]

Unit: Thousand Barrels per day (kb/d) Product: Crude Oil Balance: Production

Country	Jan2004	Feb2004	Mar2004	Apr2004	May2004	Jun2004	Jul2004
Algeria	0	0	0	0	0	0	0
Angola	0	0	0	0	0	0	0
Argentina	0	0	0	0	0	0	0
Australia	0	0	0	0	0	0	0
Brazil	0	0	0	429	413	452	0
Canada	2,043	2,056	0	1,449	1,421	1,482	0
China	3,395	3,097	0	2,009	1,992	2,070	2,034
Colombia	532	519	0	3,445	3,480	3,516	0
Egypt (Arab Rep.)	702	682	0	0	0	0	0
India	689	694	0	0	0	0	0
Indonesia	1,110	1,106	0	0	0	0	0
Iran (Islamic Rep.)	3,724	3,741	0	0	0	0	0
Iraq	0	0	0	0	0	0	0
Kazakhstan	974	982	0	0	977	0	0
Kuwait	1,980	2,060	2,066	2,036	2,026	0	0
Libya	1,430	1,430	1,460	1,460	1,440	0	0
Malaysia	819	859	851	844	843	827	822
Mexico	3,377	3,377	0	0	0	0	0
Nigeria	2,039	2,039	0	0	0	0	0
Norway	0	0	0	0	0	0	0
Oman	0	0	0	0	0	0	0
Qatar	0	0	0	0	0	0	0
Russian Federation	8,045	8,333	8,038	8,121	7,987	7,774	8,695
Saudi Arabia	9,365	9,365	9,365	9,365	9,365	9,365	9,365
Syria (Arab Rep.)	0	0	0	0	0	0	0
United Arab Emirates	2,124	2,198	2,283	2,305	2,184	2,133	2,266
United Kingdom	1,969	2,028	2,006	1,876	2,007	1,927	1,767
United States of America	5,185	5,185	5,185	5,185	5,185	5,185	5,185
Venezuela	2,039	2,039	2,039	2,039	2,039	2,039	2,039
Yemen	3,039	3,039	3,039	3,039	3,039	3,039	3,039
Total Top 30 Production	60,000	60,000	60,000	60,000	60,000	60,000	60,000

**Доступные данные:**

- Производство
- Запасы
- Потребление

**Месячные временные ряды с января 2002 г. с ежемесячным обновлением данных из Интернета**

**Все 93 страны - участницы (при возможности выбора ключевых 30)**

**Несколько ключевых характеристик всемирной базы данных в рамках JODI**

## Близки ли мы к прозрачности?

ДА

- Более 90 стран участвуют в JODI
- Достигается прогресс в отношении **полноты** предоставляемых данных
- Достигается прогресс в плане **своевременности** предоставления данных
- Достигается прогресс в повышении **качества и надежности** предоставляемых данных

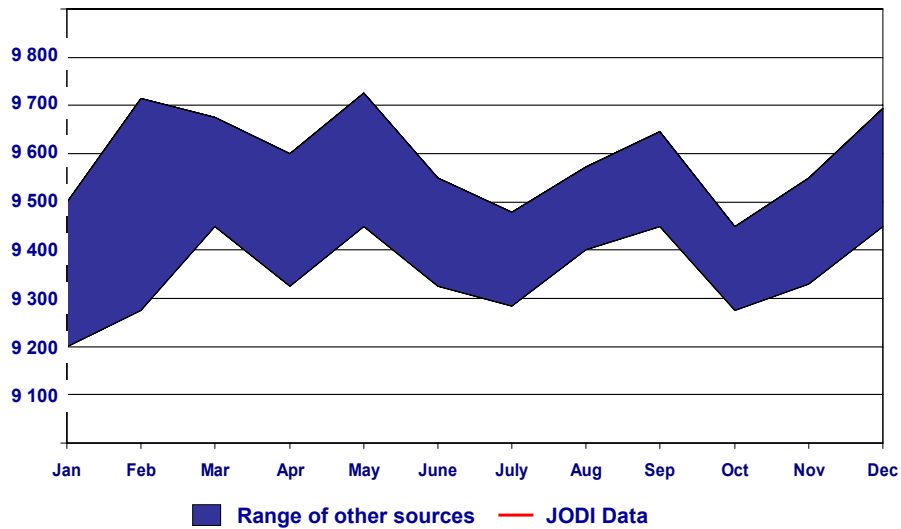
НО

- Ряд стран нерегулярно представляют данные
- Ряд стран до сих пор не представляют отчеты по важнейшим данным, таким как уровень запасов и их изменение
- Ряд стран направляют только данные 3-х месячной давности, тогда как целью являются данные 1-месячной давности
- Данные, представляемые рядом стран, не всегда отражают реальность

## Следующие задачи

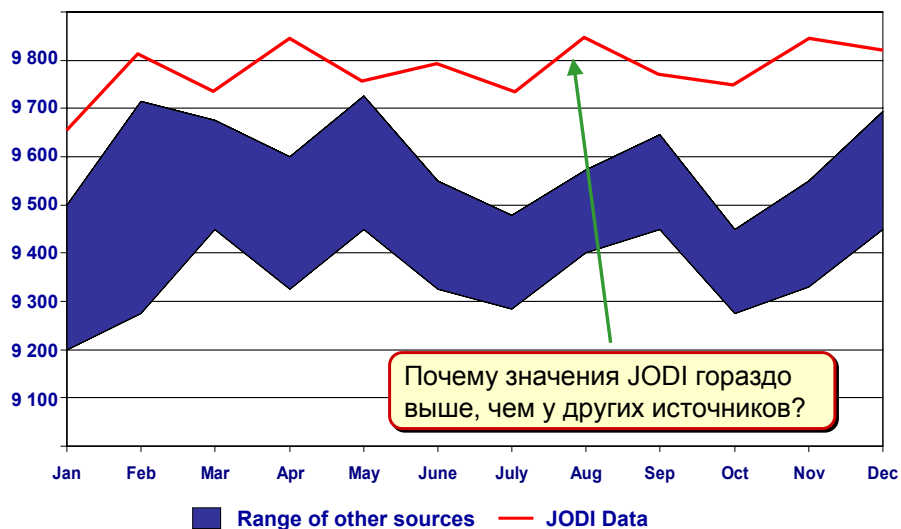
- ❖ Постоянная официальная координация  
*Вовлечение Секретариата МЭФ (Эр-Рияд)*
- ❖ Оценка качества данных с помощью  
Наблюдательного комитета
- ❖ Решение технических проблем для передачи и управления базы данных и веб-сайта в Секретариат МЭФ
- ❖ Открытое опубликование всемирной базы данных JODI совместно с торжественным открытием новых офисов секретариата МЭФ

## Как определить качество данных? Сравнение с другими источниками



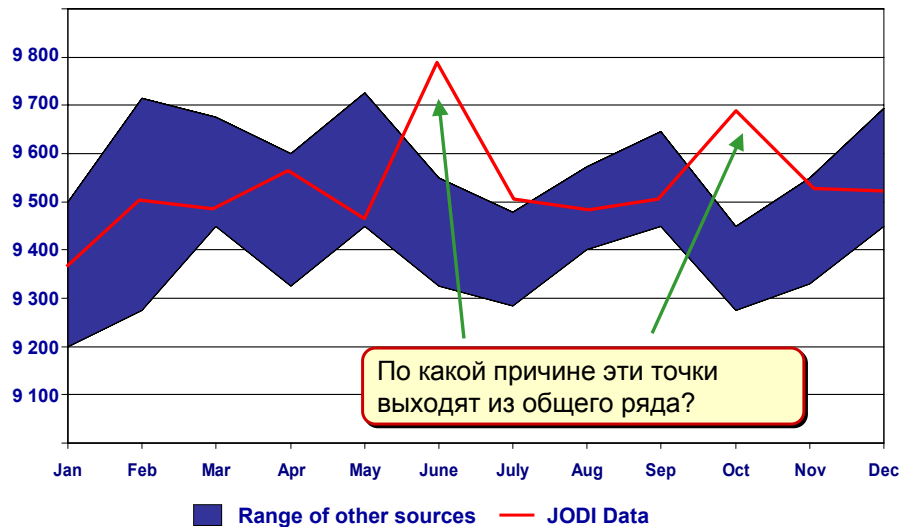
## Как определить качество данных? Сравнение с другими источниками

Пример 1



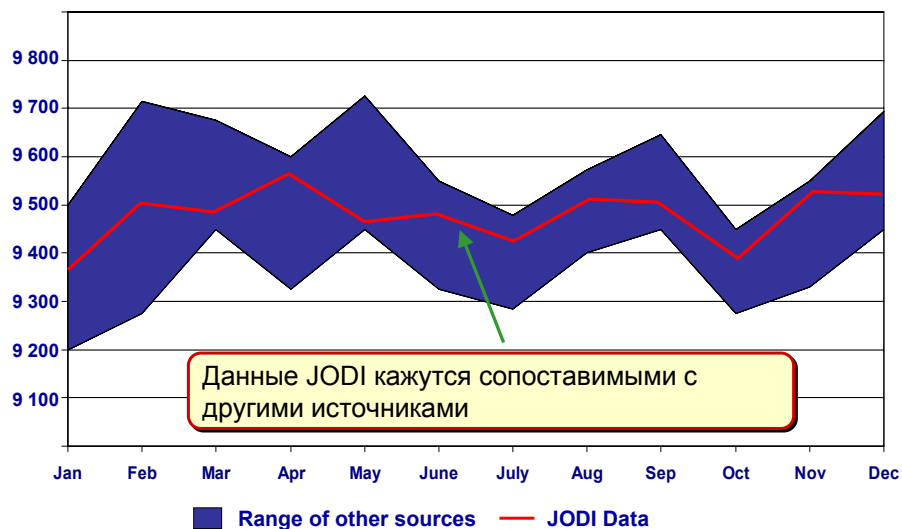
## Как определить качество данных? Сравнение с другими источниками

Пример 2



## Как определить качество данных? Сравнение с другими источниками

Пример 3







## Четыре года JODI

