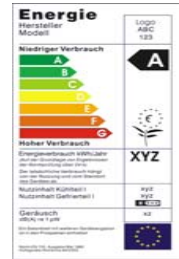


Domestic Appliances Energy Labeling: German Experiences

CTI Workshop

Berlin, November 15, 2002

Legal Background: EU Level

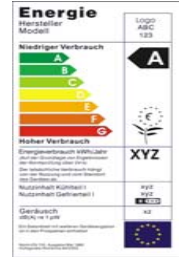


(Framework) Directives : 92/75/EWG (Energy Labeling)
96/57/EC (MEPS)

Implementing Directives:

- 92/2/EC (cold appliances)
- 95/12/EC (clothes washers)
- 95/13/EC (tumble dryers)
- 96/60/EC (wash-dryers)
- 97/17/EC (dish washers)
- 98/11/EC (lamps)
- 00/55/EC (ballasts: MEPS)
- 02/31/EC (air conditioners)
- 02/40/EC (electric ovens)

Legal Background



National level:

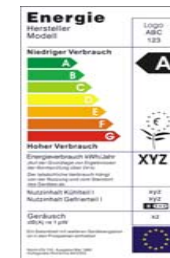
Energy Labeling Law : July 1997

Energy Labeling Directive: Oct 1997; Nov 1999

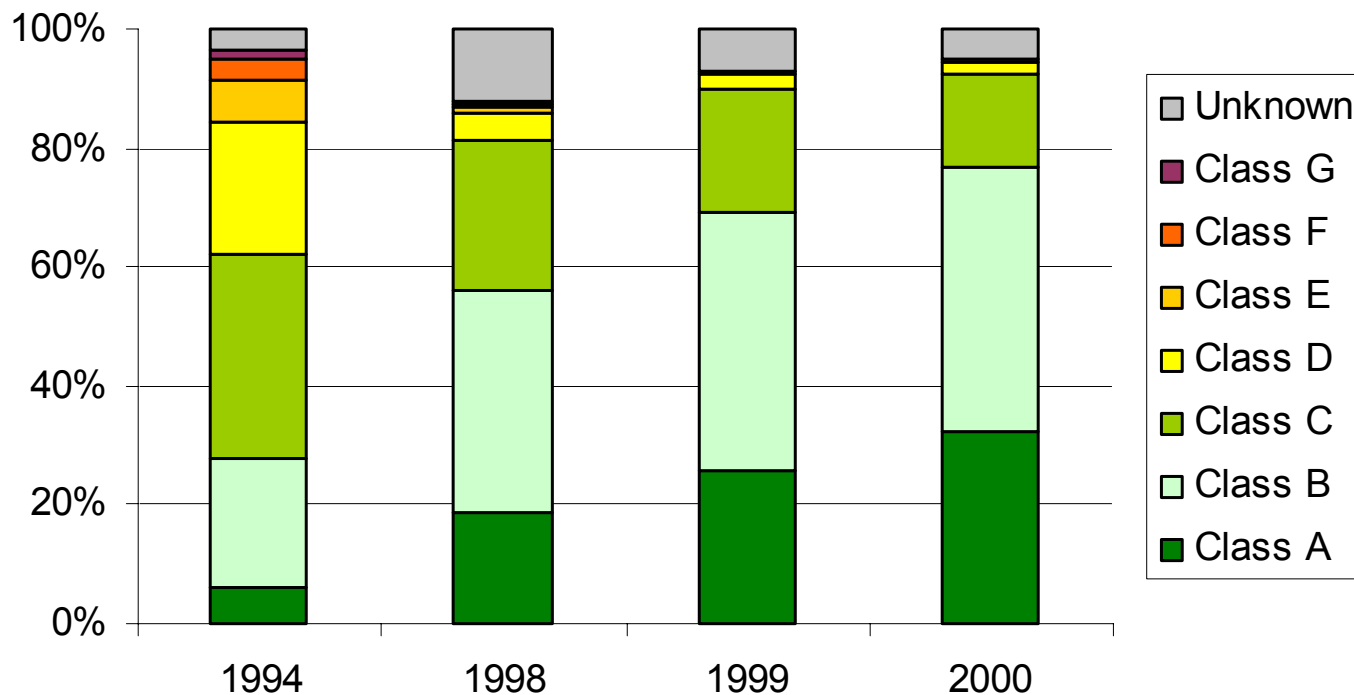
Energy Labeling Law: Jan 2002

- including MEPS
- new appliances: automatically included
- allows for specific adaptations, e. g. build-in appliances

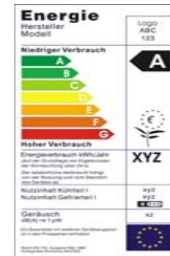
Energy Labeling: A Success Story



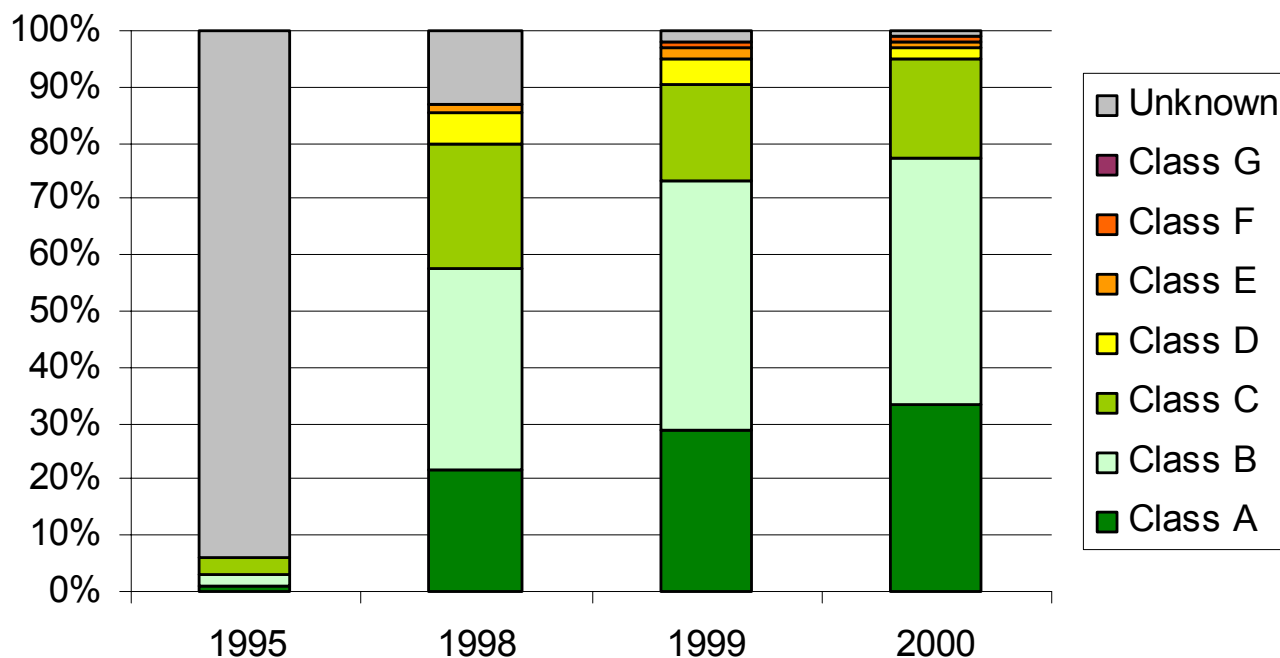
Sales-Weighted Market Shares and EEI of Refrigerators



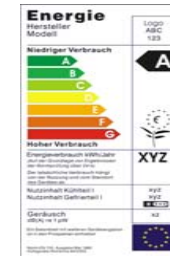
Energy Labeling: A Success Story



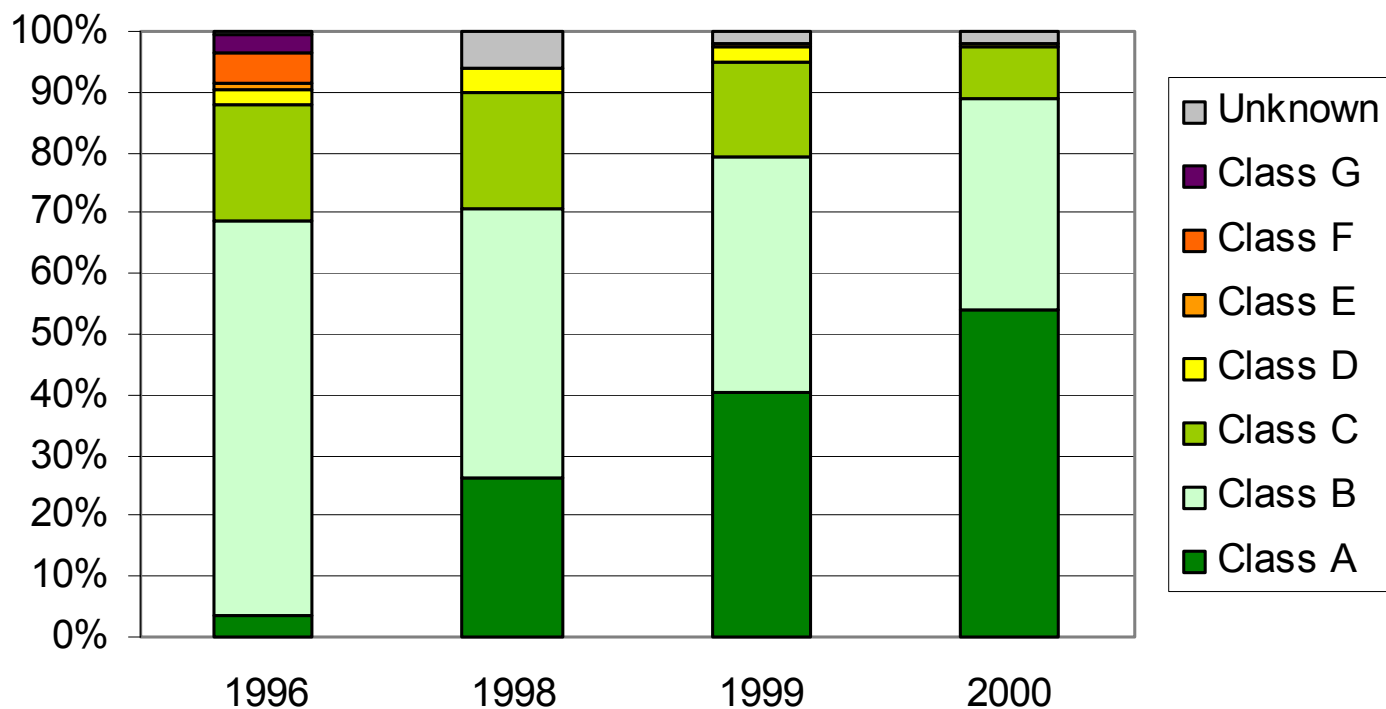
Sales-Weighted Market Shares and EEI of Freezers



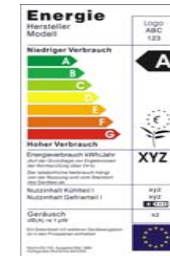
Energy Labeling: A Success Story



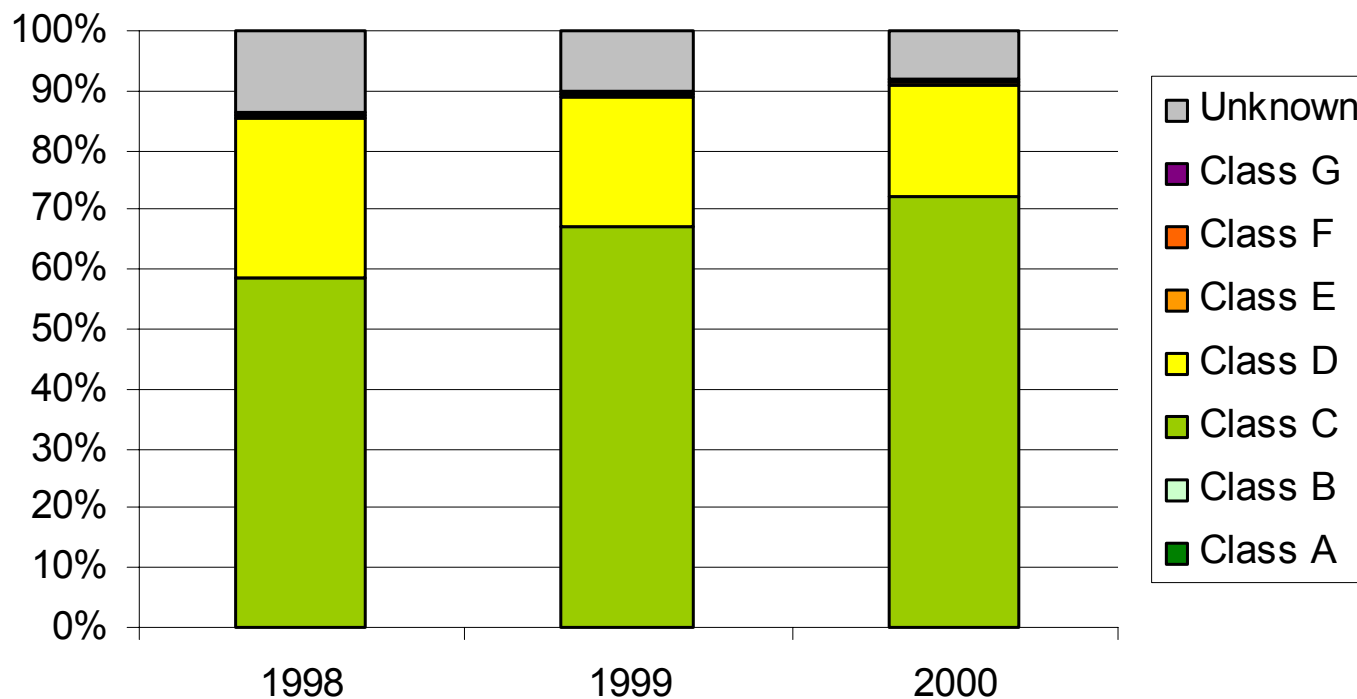
Sales-Weighted Market Shares and EEI of Clothes Washers



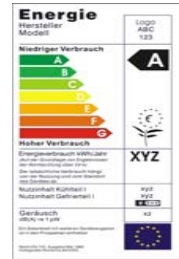
Energy Labeling: A Success Story



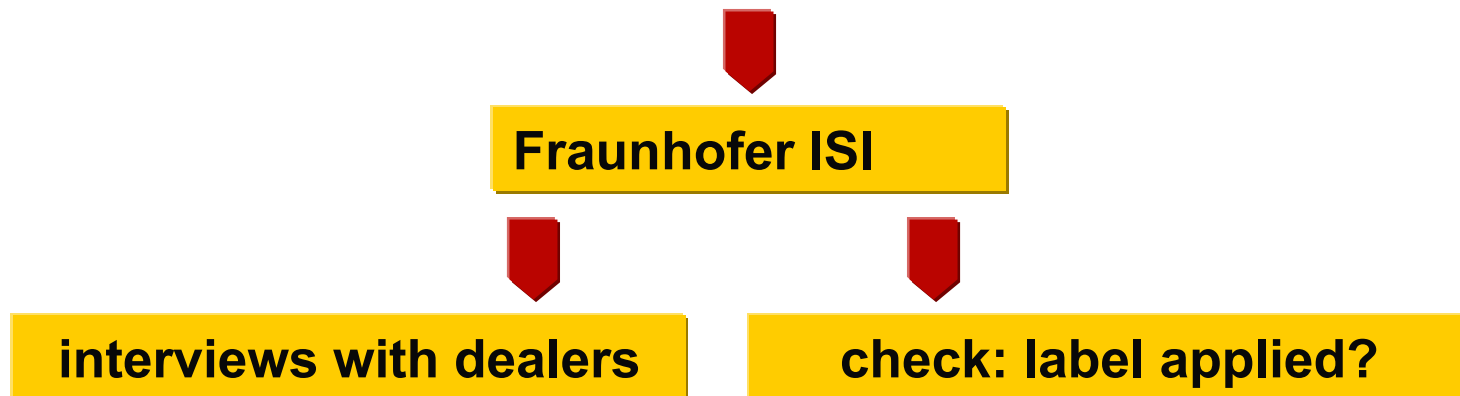
Sales-Weighted Market Share and EEI of Tumblers



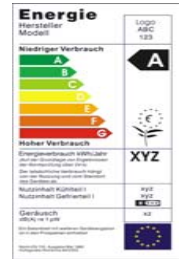
BUT: Trade is not enthusiastic about labeling...



Study reveals:
Only 36% of appliances are labelled correctly !



RESULTS :



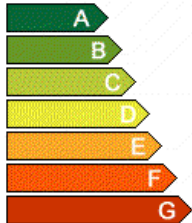

Full compliance: 36%

- frame label applied
- data strip applied
- both applied, but not located correctly



Labeling incomplete: 20%

- frame label missing or
- data strip missing

| Energie | | Geschirrspüler |
|--|------|---|
| Hersteller | Logo | ABC 123 |
| Modell | | 123 |
| Niedriger Energieverbrauch  | | B |
| Hoher Energieverbrauch Energieverbrauch kWh/Programm <small>(ausgehend von den Ergebnissen der Neuprüfung für das vom Hersteller festgelegte Standardprogramm, bei Kaltwasserbefüllung)</small> <small>Der tatsächliche Energieverbrauch hängt von der Art der Nutzung des Gerätes ab.</small> | | X.YZ |
| Reinigungswirkung <small>A: besser G: schlechter</small> | | ABC C DEFG |
| Trockenwirkung <small>A: besser G: schlechter</small> | | ABC D EFG |
| Standardbefüllung | | YZ |
| Wasserverbrauch l/Programm | | YX |
| Geräusch <small>(dB(A) re 1 pW)</small> | | XY |
| <small>Ein Datenblatt mit weiteren Gerätedaten ist in den Prospekten enthalten.</small> | |  |
| <small>Norm EN 50422 Richtlinie 2011/70/EU Geschirrspüler</small> | | |

No label at all: 44%

RESULTS:



Compliance

Mail-order Co.s:
perfect

no activities
required

Big shops,
discounters:
quite good

label is marketing tool,
skilled staff

➔ reminder

small retailers:
poorly informed

need assistance

➔ information
➔ tools

kitchen planners etc.:
objections

„label is harmful to
build-in appl.“

➔ modification of DIR
➔ motivation



Activities:

1. Information and Motivation Campaign for Retailers

funded by the Federal Ministry of Economics and Labour

 Project manager: dena

 in co-operation with:

 appliances manufacturers

 retailers associations



Activities:

1. Information and Motivation Campaign for Retailers

Elements:



Internet-Portal: information, service, qualification, E-learning
www.eu-label.de (start: December 18, 2002)



Adoption of the Directive to kitchen planners' special needs



papers and press articles for trade magazines

- 0 HOME
- 1 DAS EU-LABEL
- 2 SERVICE FÜR HÄNDLER
- 3 ÜBER UNS
- 4 ONLINE-SEMINAR
- 5 AKTUELLES & PRESSEINFO

TRÄGER UND SPONSOREN



HERZLICH WILLKOMMEN AUF DEN SEITEN ZUM EU-LABEL



Seit 1998 müssen in Deutschland bestimmte elektrische Haushaltsgeräte im Handel mit einem Energieverbrauchsetikett - auch EU-Label, EU-Energie-Label, Gerätelabel, Energiesparlabel, oder Energieetikett genannt - ausgezeichnet werden. Die gesetzliche Grundlage hierfür ist eine Richtlinie der Europäischen Union.

Schauen Sie rein und informieren Sie sich über das EU-Label!

[EU-Label-Info - Newsletter](#)

_Hier informieren wir Sie über aktuelle Entwicklungen zum EU-Label, zum Beispiel Gesetzesänderungen. Erhalten Sie die wichtigsten Angelegenheiten einfach und schnell per eMail.

[Seite empfehlen](#)

_Möchten Sie diesen Link einem Kollegen oder Freund weiterempfehlen?

NEUIGKEITEN

N° 01
NEWSTITEL

N° 02
NEWSTITEL

Suche

[Impressum](#) / [Sitemap](#) / [Kontakt](#)



Energie

Hersteller
Modell

Logo
ABC
123

Niedriger Verbrauch



A



Hoher Verbrauch

Energieverbrauch kWh/Jahr
(Auf der Grundlage von Ergebnissen der Normprüfung über 24 h)

XYZ

Der tatsächliche Verbrauch hängt von der Nutzung und vom Standort des Gerätes ab.

Nutzzinhalte Kühlteil I
Nutzzinhalte Gefrierfach I

xyz
xyz



Geräusch
dB(A) re 1 pW

xz

Ein Datenblatt mit weiteren Geräteeigenschaften ist in den Prospekten enthalten



Norm EN 153, Ausgabe Mai 1999
Kühlschränke-Richtlinie 94/10/EG

Bsp. Energieetikett Kühlschrank
Per Rollover über das EU-Label erhalten Sie kurze Erläuterungen. Ausführliches zum Label gibt's unter [DAS EU-LABEL / 1](#)

Activities:

2. Energy Efficiency Campaign for Households



Aims:



make people aware of energy issues in their homes
(focus on young households, trendsetters, „non-ecos“)



inform people about energy labels



raise awareness for energy efficiency when purchasing
and using appliances



*„sie war heiß. ich meine,
richtig heiß.“*

*dann ist sie durchgeknallt.
so läuft's mit jeder.“*

Lampe ist nicht gleich Lampe.

Klar es gibt jede Menge heißer Teile. Aber die machen auf Dauer meist keine gute Figur. Eine Energiesparlampe dagegen ist ein verdammtes helles Köpfchen mit angenehmer Ausstrahlung: sie sorgt für so viel Licht wie möglich und verbraucht so wenig Energie wie nötig. Machen Sie das nächste Mal die richtige an. Schließlich kann jeder wissen, dass Sie was in der Birne haben.



www.initiative-energieeffizienz.de

Initiative
EnergieEffizienz+

Eine Kampagne von VDEW, VRE, VKU und dena
Gefördert durch die Deutsche Bundesstiftung Umwelt und
das Bundesministerium für Wirtschaft und Technologie



*„er sah gut aus.
da hab ich ihn
mitgenommen.“*

*von da an hat er mir
auf der tasche gelegen.*

jetzt fliegt er raus.“

Kühlschrank ist nicht gleich Kühlschrank.

Wenn Sie sich für einen Neuen entscheiden, nehmen Sie nicht einfach den Nächsten. Behalten Sie einen kühlen Kopf und seien Sie im wahren Sinne des Wortes berechnend: Denn der Neue sollte sparsam mit Ihrer Energie umgehen – einer mit Klasse, mit Effizienzklasse A. Der macht einen coolen Job, sieht gut aus und lässt selbst den kühlfesten Rechner strahlen.



www.initiative-energieeffizienz.de

Initiative
EnergieEffizienz+

Eine Kampagne von VDEW, VRE, VKU und dena
Gefördert durch die Deutsche Bundesstiftung Umwelt und
das Bundesministerium für Wirtschaft und Technologie

Conclusions:



Energy labeling is VERY effective with respect to energy efficiency



„A“ does not stand only for energy efficiency, but also for high quality



Thus, energy labels are an important marketing tool for manufacturers and trade